



# Einwohnergemeinde Neuenegg

Gemeinderat  
Dorfplatz 1, 3176 Neuenegg  
031 744 01 01  
gemeinderat@neuenegg.ch

An die  
Eltern, Schülerinnen und Schüler  
der Sekundarstufe I und  
Primarschule Neuenegg

3176 Neuenegg, 22. Juni 2023

## **Informationsschreiben bezüglich Schulweg, Velo- und Mofaparkplätze und Schulbus, während der Bauphase des Schul- und Kirchenzentrums Neuenegg**

Liebe Schülerinnen und Schüler  
Liebe Eltern

Mit dem Start der Sommerferien 2023 beginnt auch die Bauphase beim Schul- und Kirchenzentrum Neuenegg. Während dieser Bauphase wird es zu einigen Änderungen bezüglich der Schulwege, der Velo- und Mofaparkplätze und auch bezüglich Eingänge beim Primarschulhaus und Kindergarten sowie zu einem neuen Schulstandort für die Sekundarstufe I kommen. Mit diesem Schreiben und dem beiliegenden Situationsplan möchten wir Sie über die diversen Änderungen ins Bild setzen.

### **Primarschule und Kindergarten (Punkt 1 auf dem Situationsplan)**

Wie Sie dem Situationsplan entnehmen können, führt der Schulweg via der Gartenstrasse und der Kirchgasse in den Stuberweg (siehe gelbe gepunktete Linie). Dieser Schulweg gilt sowohl für die Schülerinnen und Schüler die zu Fuss in die Schule kommen wie auch für jene mit dem Velo. Für diejenigen Schülerinnen und Schüler die zu Fuss zur Schule kommen, befindet sich der Eingang neu auf der „unteren“ Seite des Schulhauses (Seite Pausenhof). Diejenigen Schülerinnen und Schüler, die mit dem Velo zur Schule kommen, fahren mit dem Velo um das Schulhaus herum und parkieren ihr Velo wie gehabt beim Veloparkplatz und benützen dann den bisherigen Haupteingang. Der Eingang zum Kindergarten befindet sich ebenfalls auf der unteren Seite des Schulhauses (Seite Pausenhof).

### **Sekundarstufe I / Oberstufe (Punkt 3 auf dem Situationsplan)**

Für die Schülerinnen und Schüler der Sekundarstufe I / Oberstufe führt der Schulweg entweder via der Gartenstrasse oder der Kirchgasse ins Übergangsschulhaus (siehe blaue gepunktete Linien). Es gibt sowohl für die Schülerinnen und Schüler die via Gartenstrasse wie auch für diejenigen die via Kirchgasse zum Schulhaus gelangen, einen separaten Eingang. Für diejenigen Schülerinnen und Schüler die mit dem Velo zur Schule kommen, stehen zwei Veloparkplätze zur Verfügung (ehemaliger Autoparkplatz Stuberweg und auf dem provisorischen Schulgelände, entlang der Kirchgasse). Für diejenigen Schülerinnen und Schüler die mit dem Mofa zur Schule kommen, steht ein Parkplatz zur Verfügung (ehemaliger Autoparkplatz Stuberweg).

### Schulbus

Für den Schulbus stehen entlang der Kirchgasse Haltestellen bzw. Haltebereiche zur Verfügung (siehe violette Markierungen). Diese werden sowohl fürs Einsteigen wie auch fürs Aussteigen verwendet. Allenfalls kann es zu Beginn, bis sich alles eingependelt hat, zu kleineren Verspätungen kommen. Wir bitten Sie schon jetzt um Verständnis. Es ist uns zudem wichtig zu erwähnen, dass diese Haltebereiche ausschliesslich für den Schulbus zur Verfügung stehen. Sie dürfen weder für Elterntaxis noch für private Zwecke verwendet werden.

### Kirchgasse

Während der Bauphase gilt auf der Kirchgasse Tempo-30. Zudem wurde entlang der gesamten Kirchgasse ein Anhalteverbot erlassen. Des Weiteren gibt es auf der Höhe Stuberweg einen neuen Fussgängerstreifen.

### Stuberweg

Während der Bauphase gilt für den motorisierten Verkehr auf dem Stuberweg „Zubringerdienst gestattet“. Somit sind grundsätzlich nur Fahrten von Anwohnerinnen und Anwohnern, deren Besucherinnen und Besuchern, Schülerinnen und Schüler mit dem Mofa und Lehrerinnen und Lehrer (Warenumschlag) erlaubt.

### Bauplatz

Damit die Sicherheit gewährleistet werden kann, wird der gesamte Bauplatz mit einem Bauzaun abgesperrt (siehe rote gestrichelte Linie).

### Allgemeines

Damit die Sicherheit auf dem Schulweg gewährleistet bleibt, wurden diverse Sicherheitsmassnahmen ausgearbeitet. Unter anderem wird zu Beginn ein Sicherheitsdienst (Securitas) vor Ort sein. Auch der Elternrat hat seine Unterstützung angeboten und wird zu Beginn präsent sein.

Zu guter Letzt bitten wir Sie bereits jetzt um Verständnis für diese aussergewöhnliche Situation. Es ist für alle eine grosse Herausforderung, welche wir jedoch, davon sind wir überzeugt, gemeinsam meistern werden. Für Fragen und Anregungen stehen wir jederzeit zur Verfügung.

Vorerst wünschen wir Ihnen nun jedoch ganz schöne und erholsame Sommerferien.

Freundliche Grüsse

### SCHULEN NEUENEGG

Die Co-Schulleitungen

  
Marina Peyrer

  
Anna Lemann

  
Sabine Haeny

  
Moritz Künzi

### GEMEINDERAT NEUENEGG

Die Gemeindepräsidentin

  
Marlise Gerteis-Schwarz

Die Ressortleitung Bildung

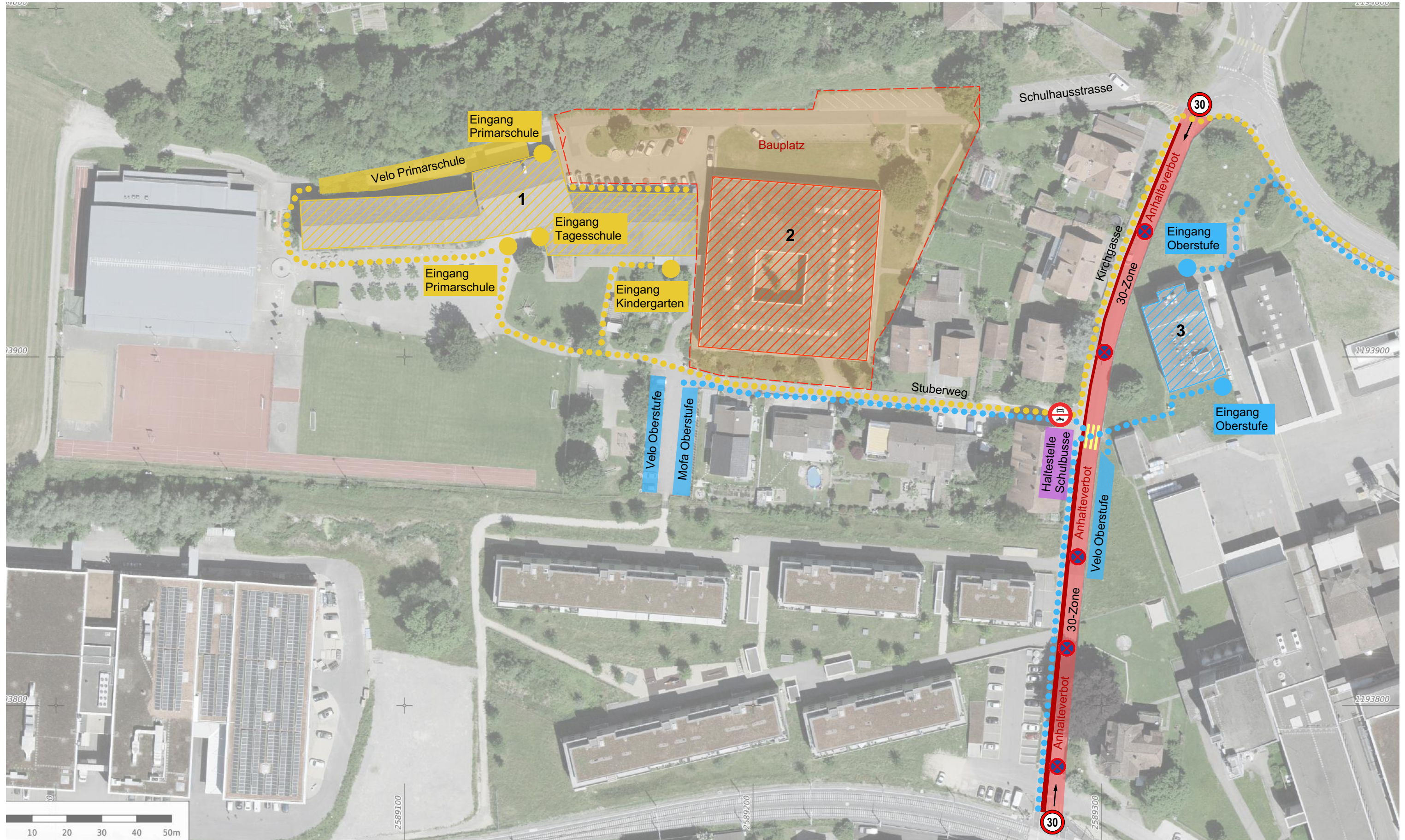
  
Petra Freiburghaus

Der Gemeindeschreiber

  
Marco Joder



Erweiterung Schul- und Kirchenzentrum SKZ Neuenegg, Schulwege während der Bauzeit



- Schulweg Primarschule
- Schulweg Sekundarschule

- Veloparkplatz Primarschule
- Veloparkplatz Oberstufe

- 1** Primarschulhaus
- 2** SKZ Bausstelle
- 3** Oberstufenschulhaus